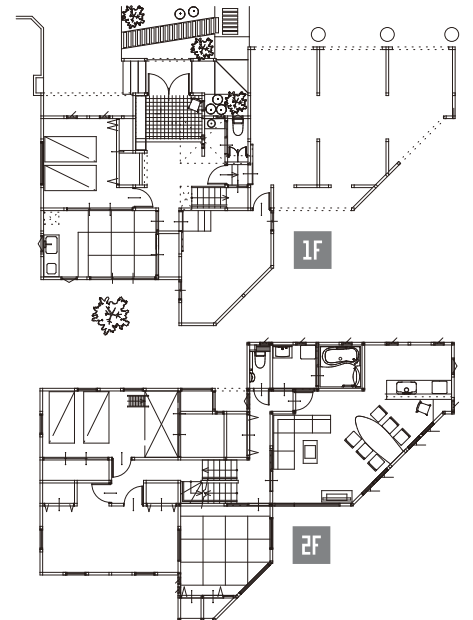




COMPOSITION



【見どころ・特徴】

- ・汚れにくく美観を保つ「ナノ親水」の外壁材 ・ホワイトアッシュ・ヨーロッパオークの無垢フロア
- ・エコカラット貼りの重厚感あふれるリビング ・ガス発電給湯暖房システム「エコウィル」 ・新川沿いの桜並木を望む窓

【建物概要】 ●敷地面積：226.51㎡(68.51坪) ●延床面積：207.49㎡(62.76坪) ●1F床面積：101.47㎡(30.69坪) ●2F床面積：105.20㎡(31.82坪) ●PH階面積：0.82㎡(0.25坪)  
【住所】〒950-2142 新潟市西区内野戸中才1482-3 TEL 025-201-8885 FAX 025-201-8877

EVENT INFORMATION

女性建築家と考える家づくり

「モデルハウス見学会」 5/8(SAT)・9(SUN)

お客さまの思い、空間をまとめる「仕立て屋」として

私たちは、家づくりを「仕立て屋」と称しています。  
まず敷地があり、お客様の思いがあり、いろいろな素材がある。  
それらさまざま選択肢から最適な物を選び、  
一軒の家にまとめあげていく、その作業はまさに仕立て屋です。  
その最良をどのように見つけたらよいか、またどのように進めて行ったらよいかを、  
私たち仕立て屋が、アドバイス致します。

家づくりをお考えの方、まだただ興味をお持ちの方は、是非この機会にご相談ください。

女性建築家プロジェクト m-Studio [エムスタジオ]



Profile  
白川美奈子 チーフ  
Minako Shirakawa

新潟市生まれ、二級建築士、インテリアコーディネーター。  
女性、主婦の視点から家づくり・間取りを考える。  
新潟ならではの「春夏秋冬」を楽しめる住まいを提案し続けている。  
また、完成後になってやっとその空間の意味を知ってもらい喜ばれることも多い。

賢い主婦の家づくり入門

～資金準備とお得な制度利用術～

5/13(THU)

セミナー内容

- ・人生のイベントと必要な費用
- ・住宅購入資金準備について
- ・平成 22 年度の住宅関係の優遇制度
- ・ローンの組み方、返済の仕方

日時：5月13日(木) 10:30～12:00

受講料：¥500 (ドリンク・お菓子付)

定員：10名

申込締切 5月11日(火)

【講師】

ファイナンシャルプランナー

酒井和美 先生 <http://sakai-fp.jp/>

【同時開催】インテリアショップ ポー・デコールによる

「キリムと北欧名作椅子展」

絨毯より歴史の古いと言われる、  
遊牧民の生活から生まれた織物「キリム」、  
そして北欧の名作椅子を展示致します。  
是非この機会にご覧下さい。

beau decor

