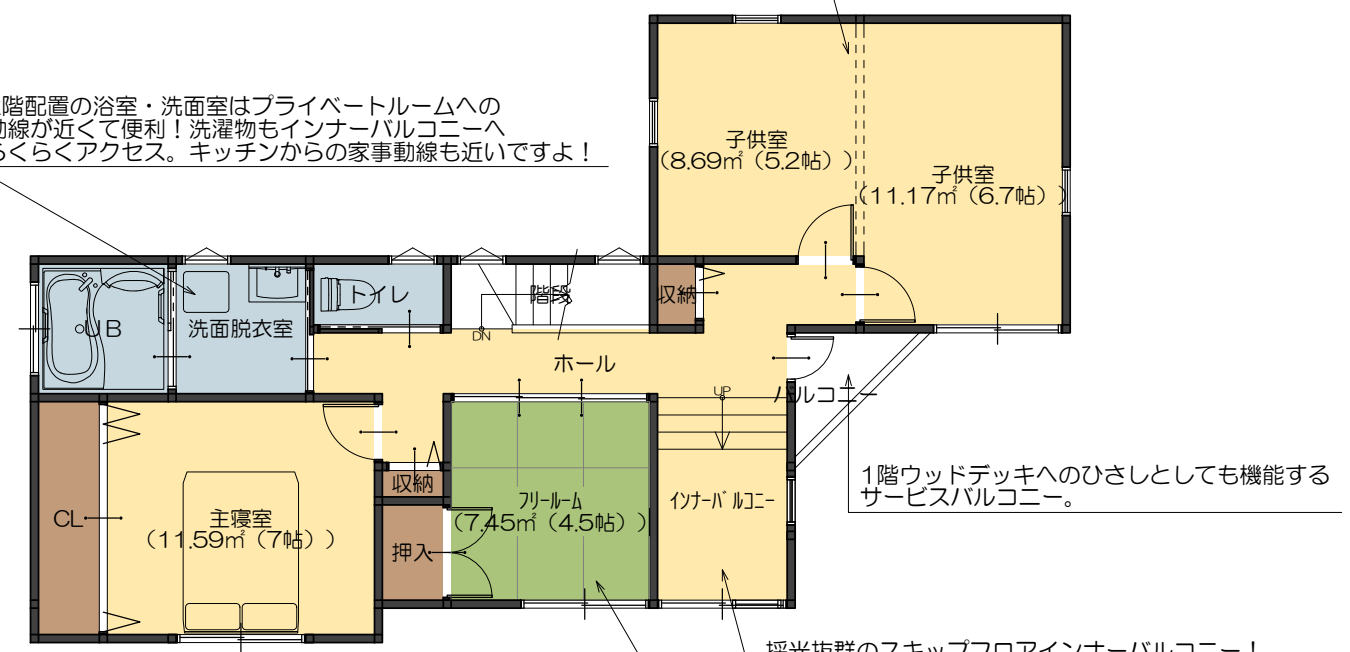


トータル面積表		㎡(坪)
敷地面積	164.66	(49.80)
建築面積	74.11	(22.41)
床面積	1階	57.96 (17.53)
	2階	68.31 (20.66)
延床面積	126.27	(38.19)
施工床面積	141.99	(42.94)
建ぺい率	$(74.11/164.66) \times 100$ 45.01%	
容積率	$(126.27/164.66) \times 100$ 76.69%	

2階配置の浴室・洗面室はプライベートルームへの動線が近くて便利！洗濯物もインナーバルコニーへらくらくアクセス。キッチンからの家事動線も近いですよ！

間仕切り可能な子供室。収納や仕切り方は自由自在です。



1階ウッドデッキへのひさしとしても機能するサービスバルコニー。

採光抜群のスキップフロアインナーバルコニー！洗濯物干しスペースやKidsスペースとしても利用可能。

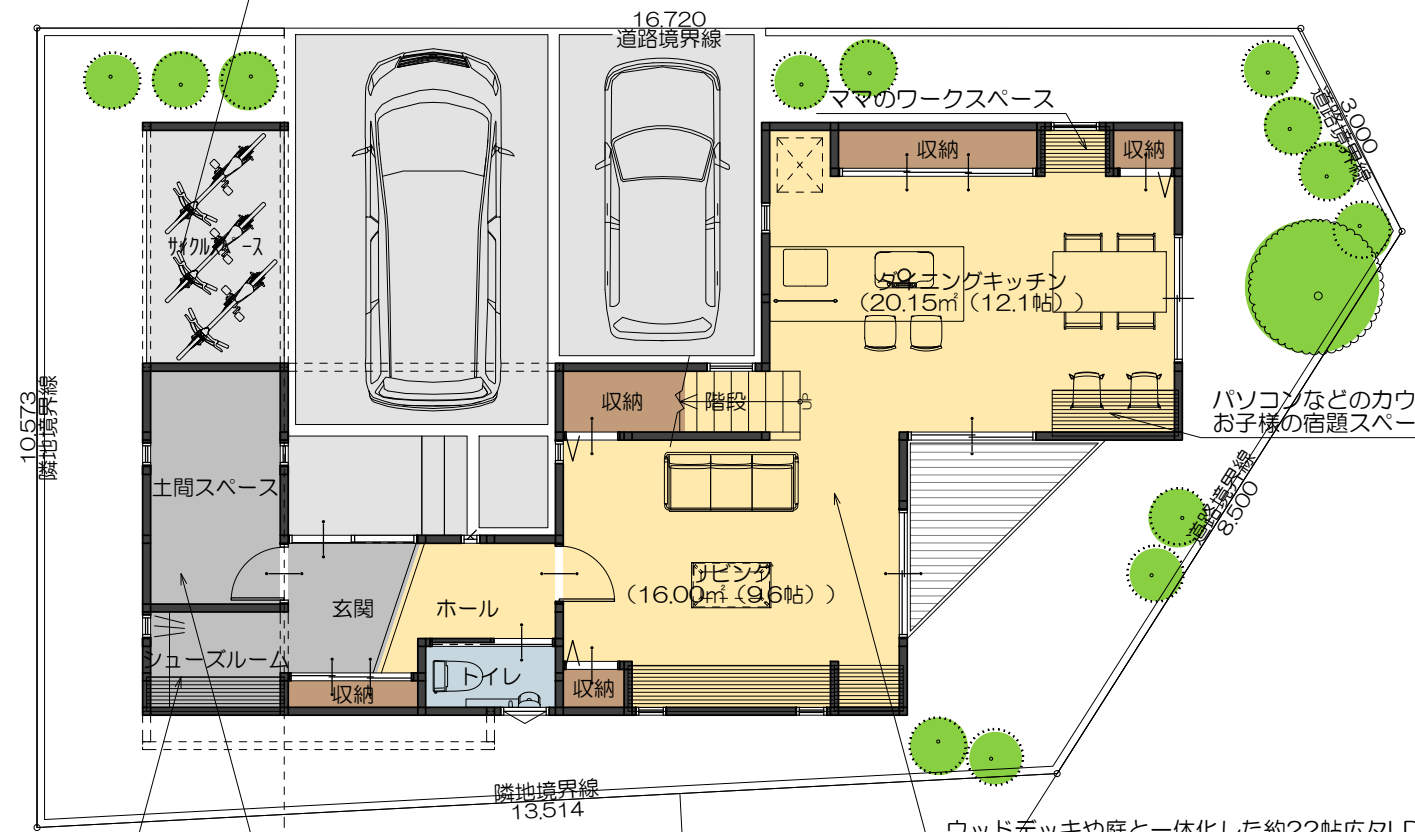
客間や趣味スペースとして使えるフリールーム。タタミを敷いて和室にも、主寝室と連携させてセカンドリビングとしても利用OK！

## 2F PLAN



## 外観イメージ

鳥屋野湯公園やビッグスワン、スポーツ公園などの良好な周辺環境を考慮しサイクルスペースを計画。公園サイクリングや、スーパーへの買い物にも自転車が大変便利。自転車を趣味に持つ方などには土間スペースとの連携を考えたプランもOKです。



パソコンなどのカウンターデスク。お子様の宿題スペースとしてもOK！

ウッドデッキや庭と一体化した約22帖広々LDK。オープンキッチンを中心とした採光も良好な快適スペースです！

土間床の外部収納兼ホビールーム。アウトドア用品やカー用品などもバッチリ収納できます！

大容量コート掛け付シューズルーム。

## 1F PLAN